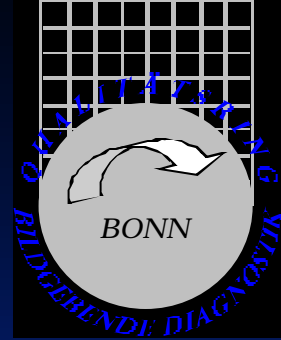


Qualitätsring Bildgebende Diagnostik Bonn

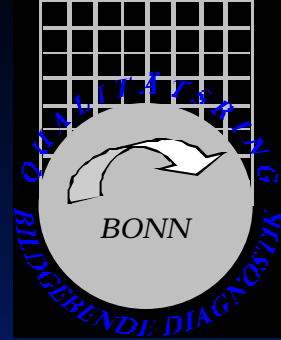


Bildgebung Obere Extremität mit
Schwerpunkt Handgelenk

Gastreferent: Prof. Dr. Brüser

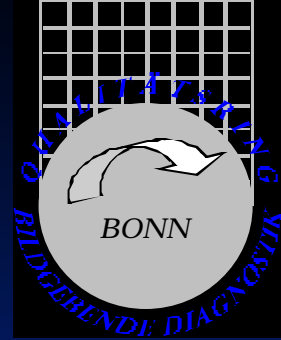
Hand- und Mikrochirurgie, Malteser
Krankenhaus Bonn

QUALITÄTSRINGRING BILDGEBENDE DIAGNOSTIK BONN



- Qualitätszirkel entsprechend KV Richtlinien.
- Moderator: Priv. Doz. Dr. med. M. Vahlensieck
- Fortbildung 1. Montag im Monat
- AIP Anerkennung
- Von der Akademie für Fort- und Weiterbildung in der Radiologie der DRG und des BDR empfohlen (2 Kreditpunkte).
- Bankverbindung: Sparkasse Bonn (BLZ: 38050000) Kontonummer "Qualitätsring Radiologie": 47008172

SPONSOREN



- **Nycomed**
- **Dr. Wolf Beckelmann und Partner**
- **Kodak**
- **Schering**
- **Byk-Gulden**
- **Philips**

Akademie
für Fort- und Weiterbildung in der
Radiologie

Das CME-Programm

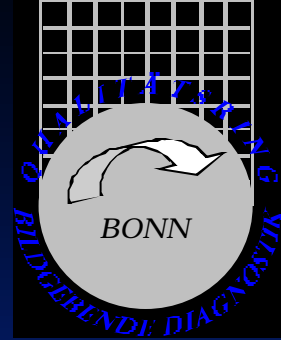
CME-Gesellschaft für Radiologie



Akademie für Fort- und Weiterbildung
61283 Bad Homburg
Postfach 1336

Tel.: 06172 488585

AIP:
Teilnehmerliste
Teilnahmebescheinigung



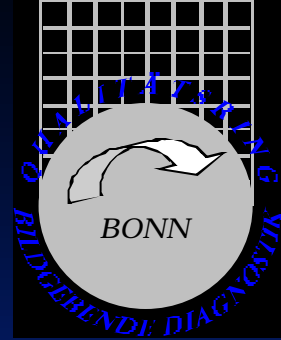
INTERNETVERFÜGBARKEIT

Einführungsvorträge
und Protokolle sind im
Internet abrufbar

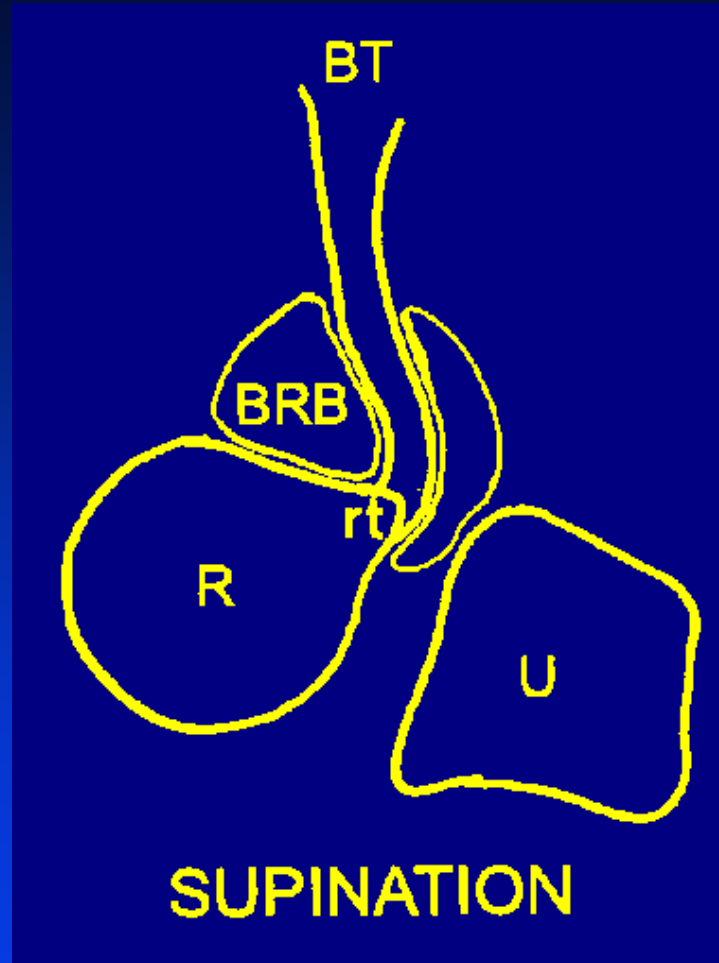
URL:

<http://www.Radiologische-Gemeinschaftspraxis-Bonn.de>

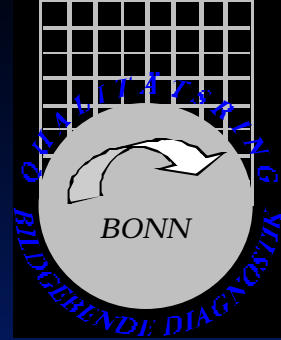
Ellenbogen



- Okkulte Frakturen
- Ligamentäre Verletzungen
- Muskel- und Sehnenverletzungen
- Insertionstendopathien
- Kompressionsneuropathien
- Osteonekrose (M. Panner)

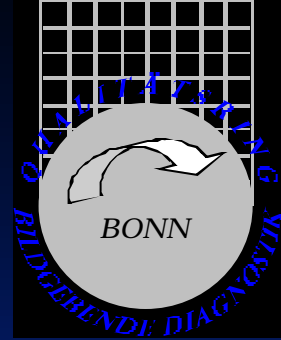


HANDGELENK

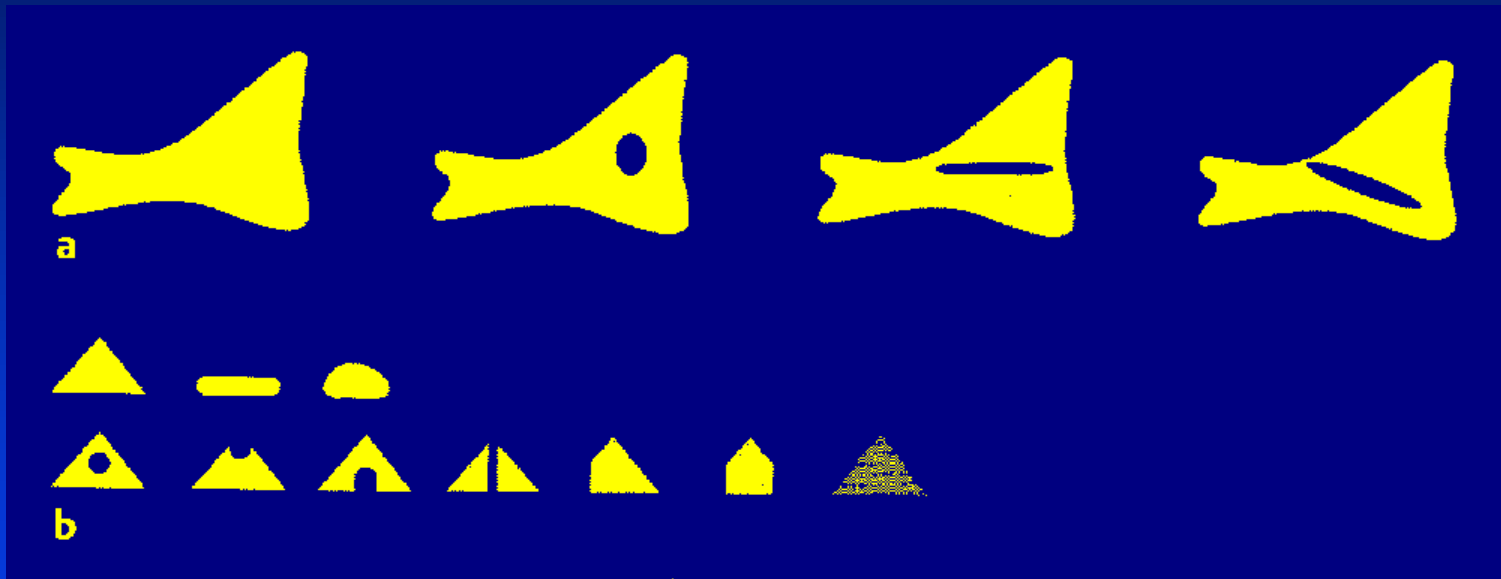


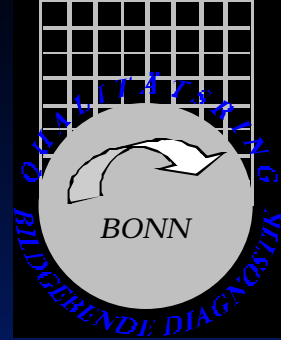
- Anatomie
- Okkulte Frakturen
- Lunatummalazie
- Posttraumatische Scaphoidnekrosen
- Scapholunäres (SL) Band
- TFKK (Diskus ulnaris) Läsionen

Triangulärer Faserknorpelkomplex (TFKK)



- Diskus ulnaris
- Meniskus Homologon
- Radioulnare dorsale und palmare Ligamente
- Ulnares Kollateralband
- Ulnokarpalen Ligamente zum Lunatum und Triquetrum





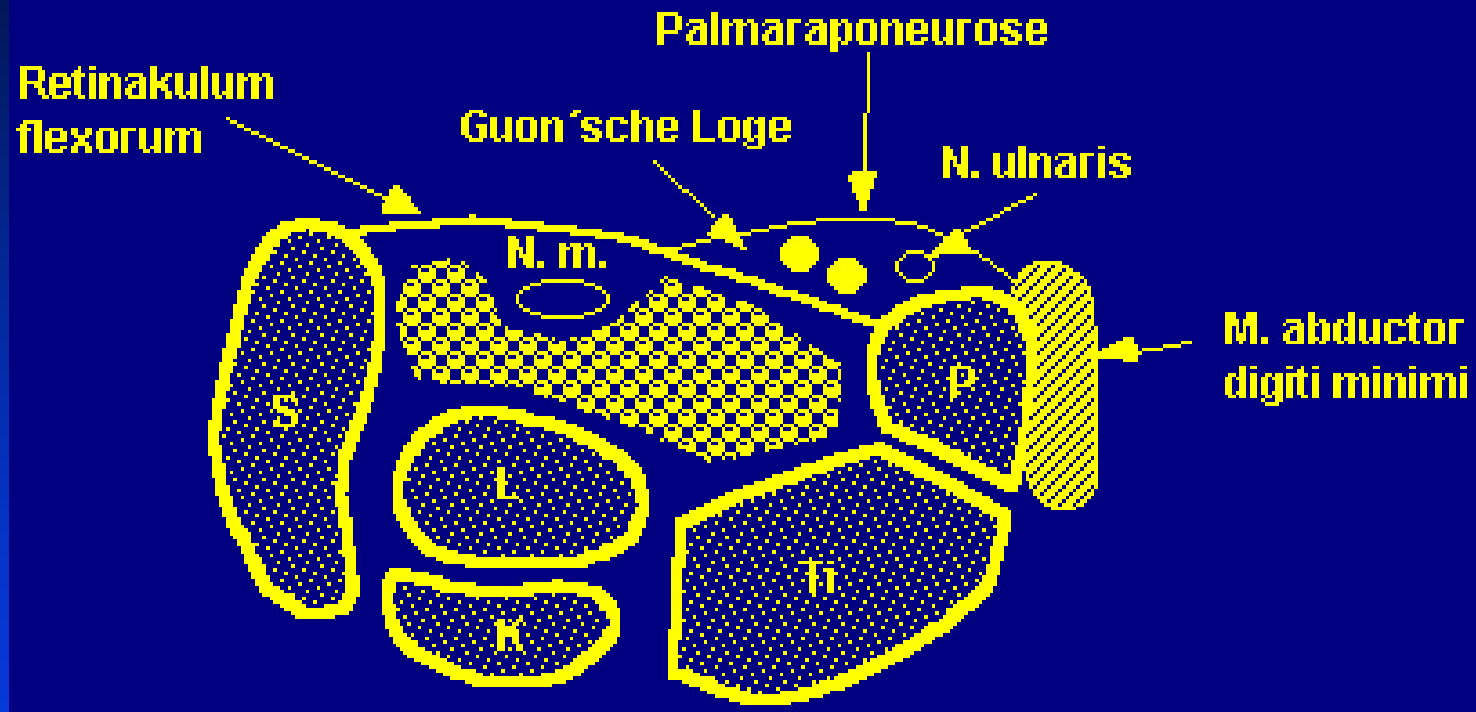
Nutritialgefäßkanäle: magnetresonanztomographische Differentialdiagnose karpaler zystischer Läsionen?

Vahlensieck¹, M., P. Brüser², H.-M. Schmidt³, H.H. Schild¹

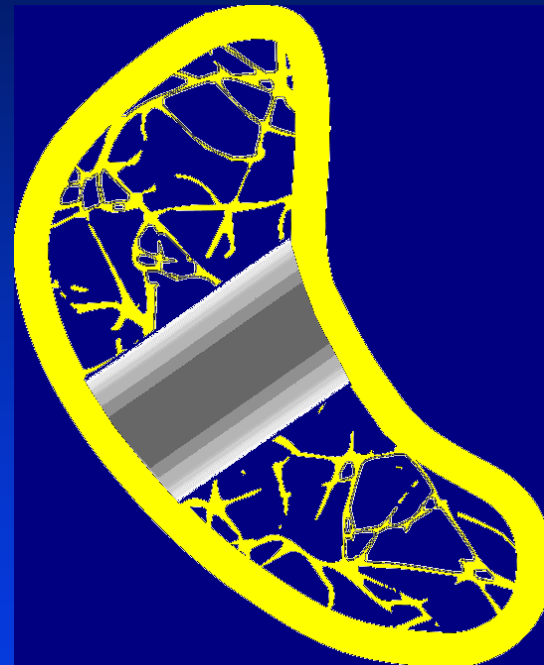
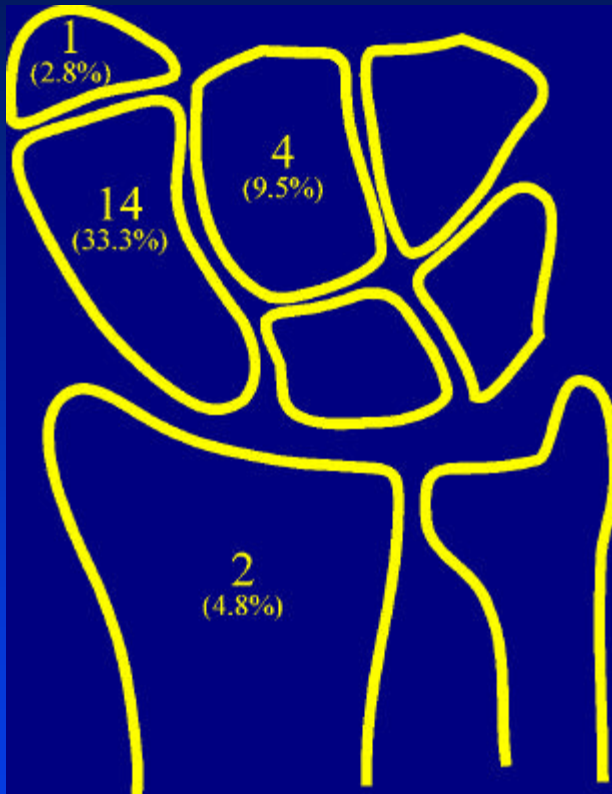
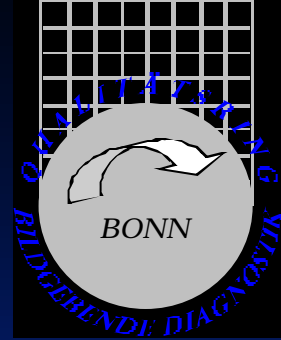
¹Radiologische Universitätsklinik Bonn

²Hand- und Mikrochirurgische Abteilung, Malteser Krankenhaus, Bonn

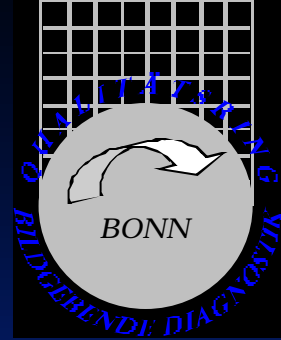
³Anatomisches Institut Universität Bonn



Okkulte Frakturen



Lunatummalazie



-Stadienhafter Verlauf

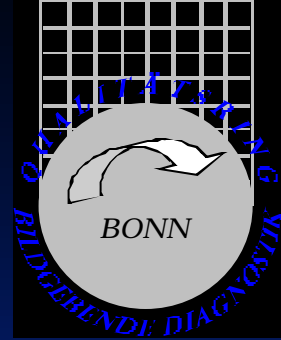
-Einteilungen nach Stähl in 5 Stadien

**nach Decloux in 4 Stadien,
nach Lichtmann in 4 Stadien**

-Hoher Stellenwert der MRT

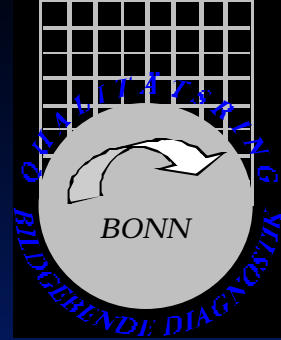


Scaphoidnekrosen



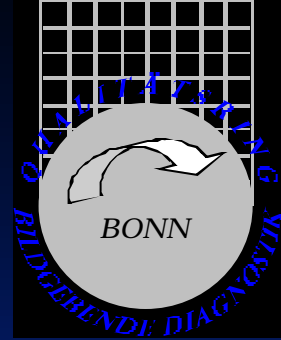
- Posttraumatisch, spontan
(M. Preiser)
- Vulnerabilität proximales
Fragment
- Bedeutung von KM

Scapholunäre Bandläsionen



- 3 Kompartiment Arthrographie
- Terry-Thomas Zeichen
- MRT Sensitivität etwa 60 - 70%

Discus ulnaris



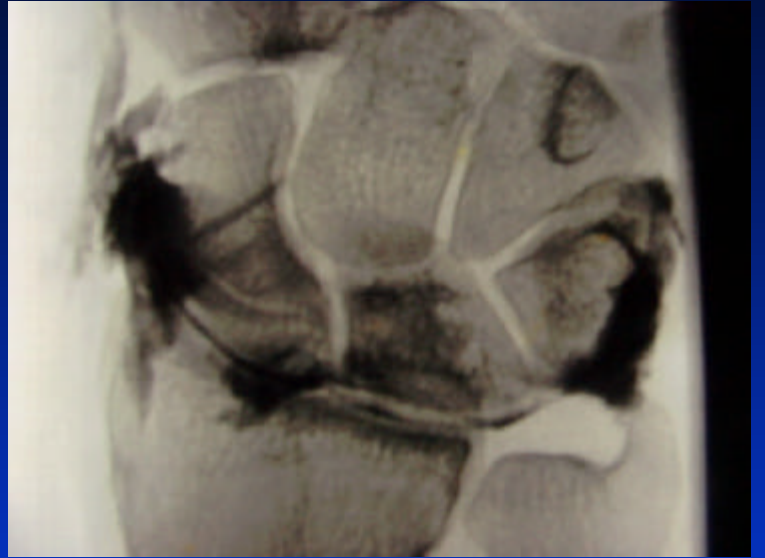
-Einteilung der Läsionen nach Palmer:

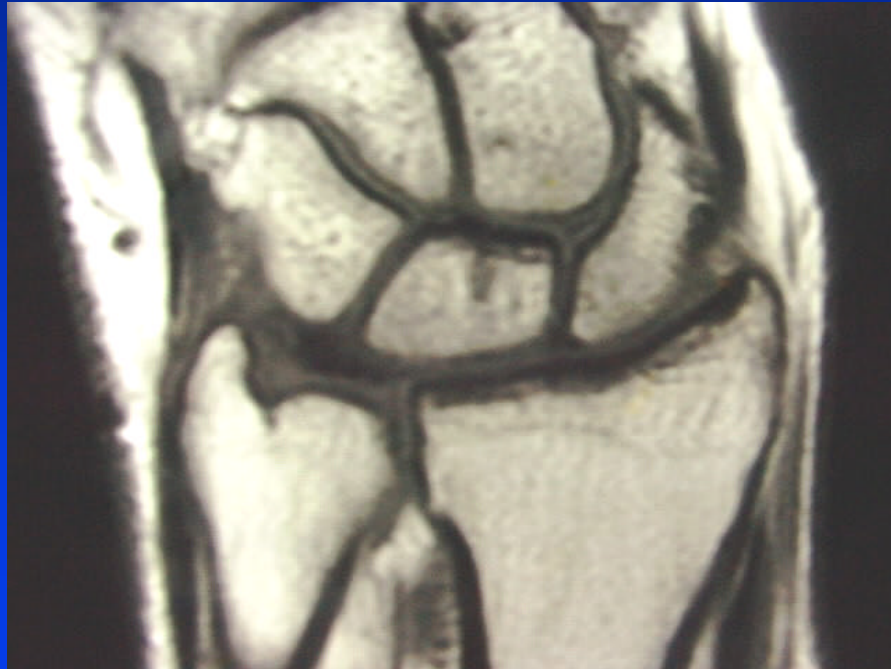
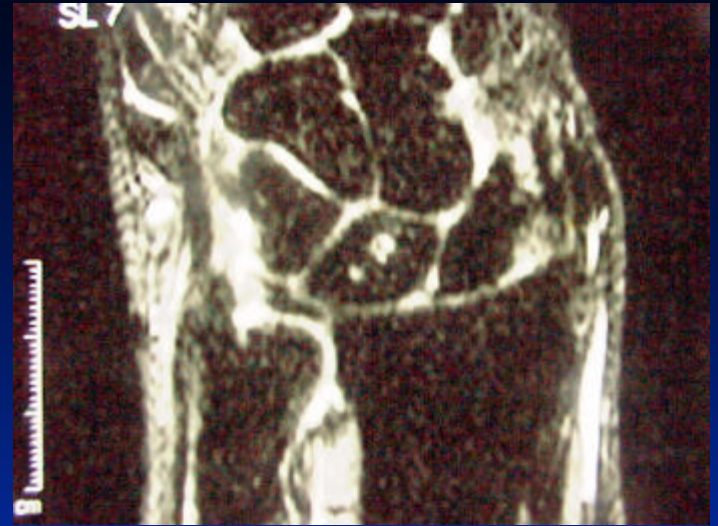
-I Traumatisch

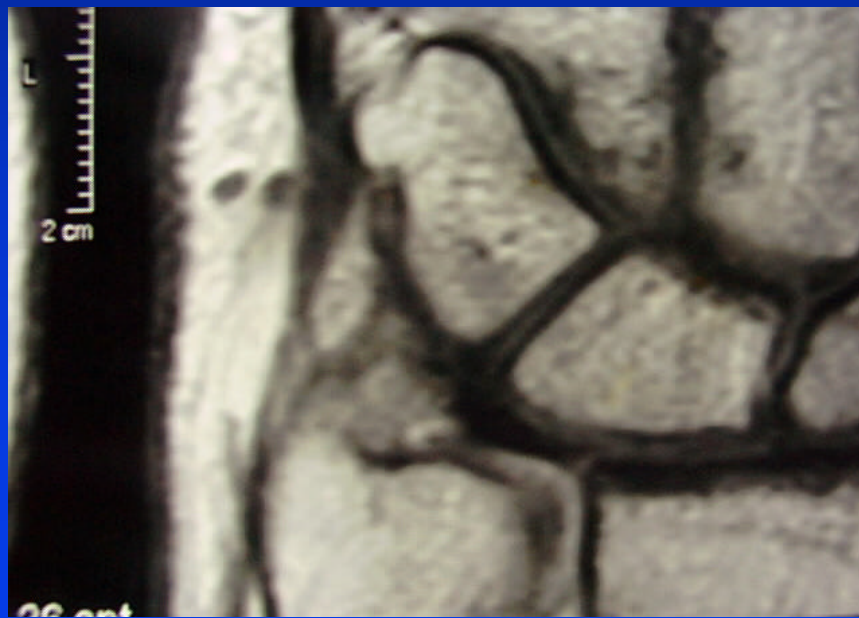
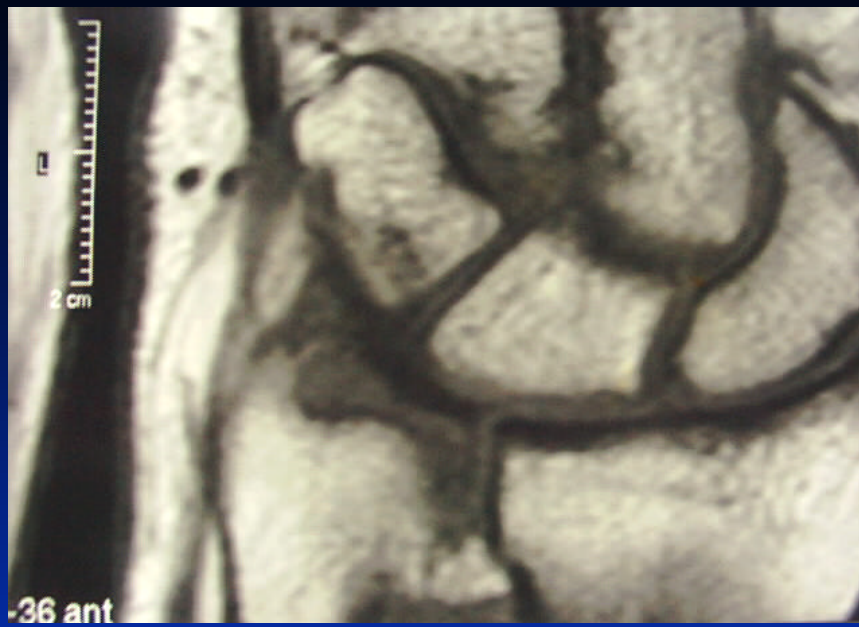
a) radialseitig, b) ulnarseitig, c) mit Riß ulnokarpaler Ligamente und resultierender Instabilität, d) Ausriß aus dem Radius

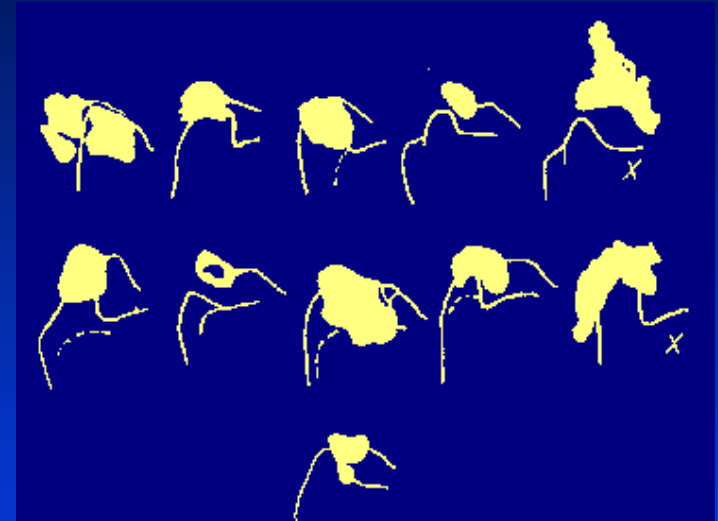
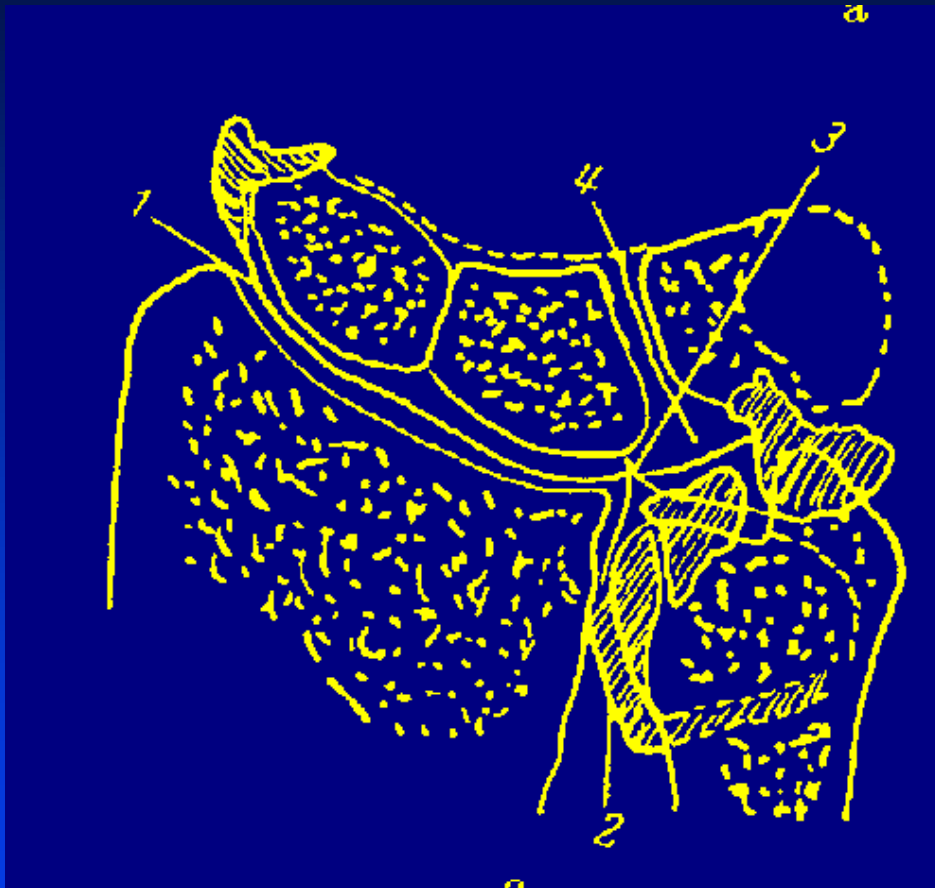
-II Degenerativ

a) Verdünnung, b) mit Chondropathie, c) zentraler Riß, d) mit LT Band Riß, e) mit Sekundärarthrose









Dias →